

КАК ИЗ ЖИТЕЛЯ ГОРОДА СТАТЬ НАСТОЯЩИМ ГОРОЖАНИНОМ?

Спикер: Павел Сафронов, основатель отделений «Городских проектов»
в Сыктывкаре и Санкт-Петербурге

КИСЛОРОДНЫЕ ВЕБИНАРЫ



 KISLOROD.IO

Как из жителя города стать
настоящим горожанином?

Без регистрации и смс

Немного философии

- Что такое город?
- Откуда он взялся?
- Зачем нам это знать?
- И что теперь с этим делать?

Все придумано за нас

- РосЯма
- РосЖКХ
- Красивый мир
- Сайт администрации города
- Сайт прокуратуры
- Администрация Президента

РосЯма

ДОБАВИТЬ ЯМУ

КАК ЭТО РАБОТАЕТ



Вы сообщаете о том, где находится яма, и прикрепляете ее фото



Мы отправляем эту информацию в ГИБДД и следим чтобы они работали



В городе становится на одну яму меньше

РосЖКХ

ВЫБЕРИТЕ ПРОБЛЕМУ И ОТПРАВЬТЕ ГОТОВОЕ ЗАЯВЛЕНИЕ



КВАРТИРА

- [Плесень на стенах](#)
- [Низкая температура горячей воды](#)
- [Некачественная вода](#)
- [Проблемы с канализацией](#)
- [Холодный полотенцесушитель](#)
- [Слабый напор воды](#)
- [Перепады напряжения](#)
- [Не работает вентиляция](#)
- [Не топят батареи](#)
- [Другая](#)



ПОДЪЕЗД

- [Надписи на стенах](#)
- [Разбита лампочка](#)
- [Грызуны и насекомые](#)
- [Расклеены объявления](#)
- [Треснула плитка на полу](#)
- [Повреждены ступени](#)
- [Засор мусоропровода](#)
- [Грязный лифт](#)
- [Сломан почтовый ящик](#)
- [Погнуты перила лестницы](#)
- [Не вымыты полы](#)
- [Разбито окно](#)
- [Запах из подвала](#)



ДОМ

- [Осыпается балкон](#)
- [Надписи на фасаде](#)
- [Протекает крыша](#)
- [Водосточная труба](#)
- [Не убран снег](#)
- [Межпанельные швы](#)
- [Гололед](#)
- [Образуются сосульки](#)
- [Разрушается козырек](#)
- [Трещины в фундаменте](#)
- [Другая](#)



ДВОР

- [Недостаточное освещение](#)
- [Сломана детская площадка](#)
- [Несвоевременный вывоз мусора](#)
- [Ямы и ухабы](#)
- [Плохая уборка территории](#)
- [Другая](#)

Красивый мир

Красивый Петербург

Сайт создан волонтерами для горожан с целью исправления нарушений благоустройства. Всего за 20 секунд Вы можете отправить жалобу по любой из множества городских проблем, тем самым дав старт её решению.

15340 подтверждённых результатов

отправлено

118100
обращений

54000
участников

более

35000
решённых проблем

ОТРЕМОНТИРОВАН ПОРЕБРИК

Восстановлен повреждённый бордюрный камень по адресу: набережная Обводного Канала, д. 98.

[все обращения](#)



Администрация города

[Отдел обращений граждан](#)

[Карта сайта](#)

[Телефонный справочник](#)

СЫКТЫВКАР

Поиск



Официальный сайт администрации муниципального образования городского округа

[Администрация](#)

[Сферы деятельности](#)

[Генеральный план](#)

[О Сыктывкаре](#)

[Бюджет города](#)



[Официальные документы](#)



[ЖКХ](#)



[Муниципальные услуги](#)



[Обратиться в администрацию](#)



[Городские мероприятия](#)



[Малый бизнес](#)



Совет МО ГО
«Сыктывкар»

Прокуратура



komiproc

Подписки



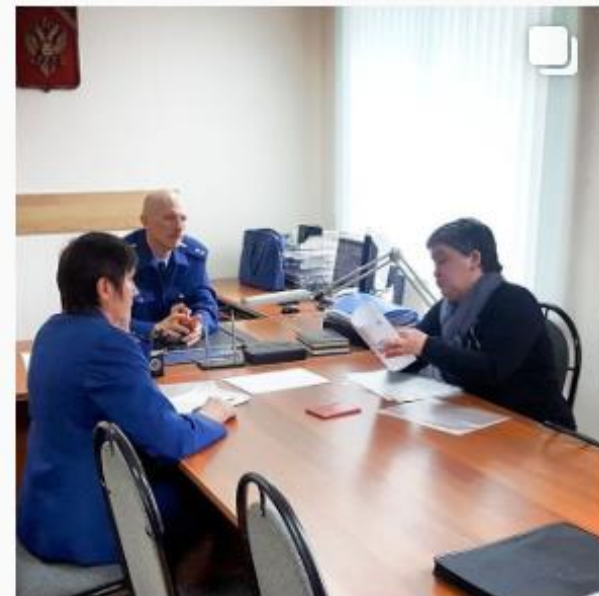
...

175 публикаций

356 подписчиков

Подписки: 41

Прокуратура Республики Коми Официальный Instagram-аккаунт
www.prockomi.ru



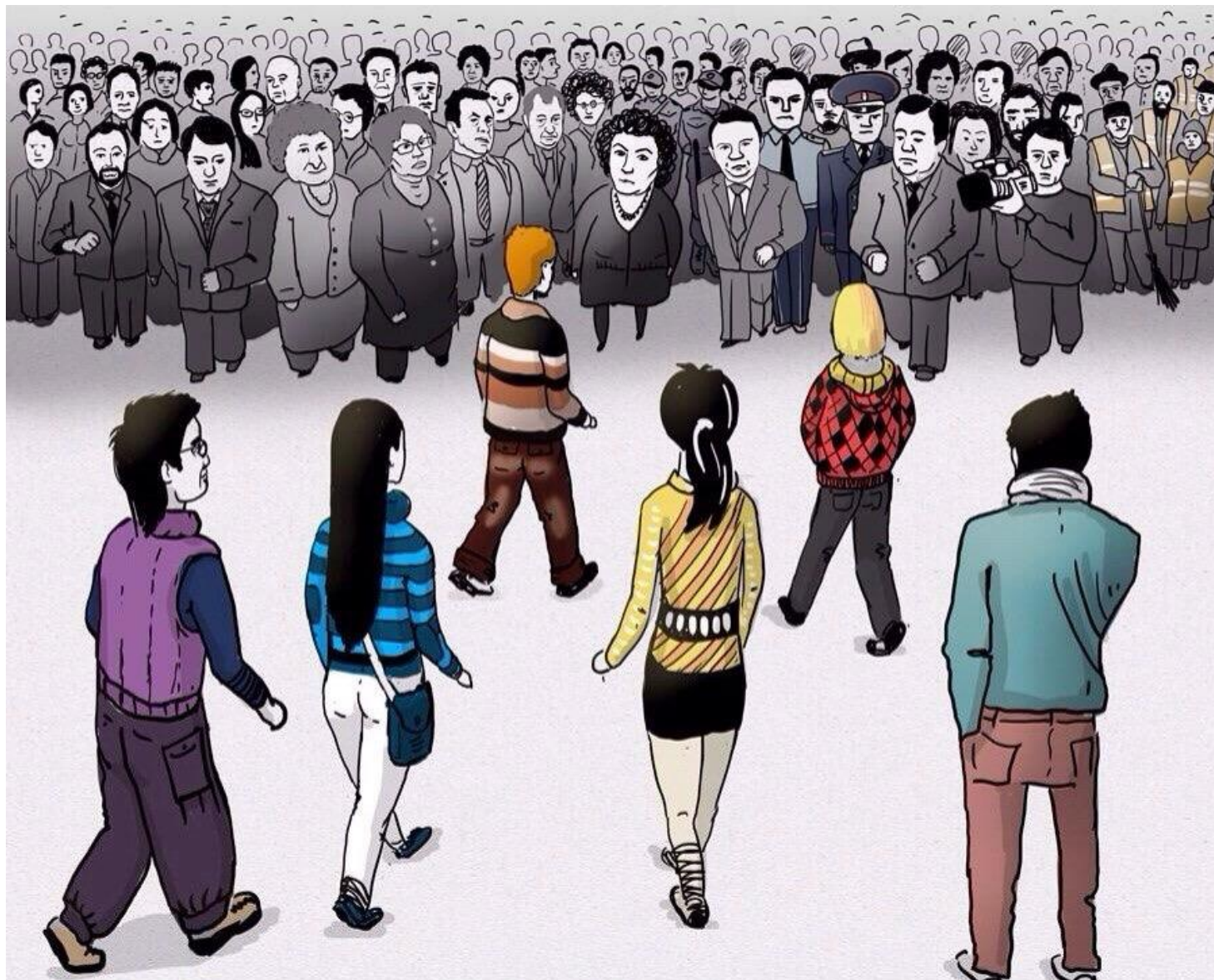
Администрация Президента



Виды активности

- Жалобы
- Предложения
- Исследования
- Акции
- Официальные штуки

Особенности общения с чиновниками



Как мы нашли и благоустроили сквер



Как мы нашли и благоустроили сквер



Как мы нашли и благоустроили сквер



Как мы нашли и благоустроили сквер



Предложения



ЛЕКТОРИЙ В РАМКАХ ПРОЕКТА
ПЕШЕХОДНАЯ УЛИЦА
В СЫКТЫВКАРЕ
УРБАНИСТИКА И ГОРОДСКАЯ СРЕДА



1 ИЮНЯ В 18:00

4 ИЮНЯ В 18:00

7 ИЮНЯ В 18:00

ЛЕКТОРЫ
ИЛЬЯ КОПЫЧНИН И ИРИНА ШИПУК
ТЕМА
КАК ПРОЕКТИРОВАТЬ
ОБЩЕСТВЕННЫЕ ПРОСТРАНСТВА?
КАК СДЕЛАТЬ ПРОЕКТНЫЕ РЕШЕНИЯ
ДЕЙСТВИТЕЛЬНО, НУЖНЫМИ ЖИТЕЛЯМИ?
КАК ИЗБЕЖАТЬ ВАНДАЛИЗМА?
И В КОНЦЕ КОНЦОВ, ГДЕ
ВЗЯТЬ ИДЕЮ? – ПОПРОБУЙТЕ СПРОСИТЬ
У САМИХ ЖИТЕЛЕЙ! МЕТОДЫ ОБЩЕСТВЕННОГО
ПРОЕКТИРОВАНИЯ РАЗНЫХ СТРАН!

ЛЕКТОР
ВЛАДИМИР РУНГ
ТЕМА
БЕСЕДА О ГОРОДСКОЙ СРЕДЕ

ЛЕКТОР
ПАВЕЛ АНДРЕЕВ,
АЛЕКСЕЙ ПАНЮКОВ,
ОКСАНА ЛЕБЕДЕВА,
СТЕПАН СЕРДИТОВ
ТЕМА
ГРАЖДАНСКИЕ ИНИЦИАТИВЫ: ГОРОДСКАЯ СРЕДА

Исследования

Как их проводить, если ты не
исследователь

Жалобы





25 мин.



♥ Нравится: 120

📍 r_komi #Сыктывкар

📷 Фото @akorablev

♥ Нравится
💬 Комментарий
⋮



«СЫКТЫВКАР» КАР КЫТШЛОН
МУНИЦИПАЛЬНОЙ ЮКОНСА
АДМИНИСТРАЦИЯ
ОЛАНН ДА КОММУНАЛЬНОЙ ОВМОСОН
ВЕСЬКОДЛАНН

Зезеговой Е.А.

alena.zezegova@gmail.com

**УПРАВЛЕНИЕ
ЖИЛИЩНО-КОММУНАЛЬНОГО
ХОЗЯЙСТВА**

АДМИНИСТРАЦИЯ
МУНИЦИПАЛЬНОГО ОБРАЗОВАНИЯ
ГОРОДСКОГО ОКРУГА «СЫКТЫВКАР»

ул.Бабушкина, дом 22, г. Сыктывкар, 167610
тел. (8212) 24-52-32, факс (8212) 24-63-53

№ 03.0015 № 0112-01/144

На № _____ от _____

Уважаемая Елена Александровна!

По Вашему обращению специалистами Управления ЖКХ администрации МО ГО «Сыктывкар» 24 марта 2015 года было проведено комиссионное обследование территории ТЦ «Детский мир», расположенного по адресу: ул. Коммунистическая, д. 18.

В результате обследования выявлено, что незначительное складирование снега наблюдается на территории МКД № 18 по ул. Коммунистической, не мешает движению пешеходов.

На основании решения Совета МО ГО «Сыктывкар» «Об утверждении правил благоустройства МО ГО «Сыктывкар» от 07 июля 2014 года счищаемый снег с придомовых территорий разрешается складировать на территориях дворов в местах, не препятствующих свободному вывозу отходов, проезду автотранспорта, спец.машин и движению пешеходов.

Земельный участок, занятый многоквартирным домом, принадлежит собственникам жилых и нежилых помещений на праве общей долевой собственности вне зависимости от государственной регистрации права долевой собственности на общее имущество многоквартирного дома (статья 36 Жилищного кодекса РФ, Федеральный закон от 24. 07. 2007 № 221-ФЗ «О государственном кадастре недвижимости»).

Согласно Постановлению Правительства РФ от 13. 08. 2006 г. № 491 придомовая территория относится к общему имуществу собственников многоквартирного дома, поэтому они обязаны платить за ее содержание и благоустройство.

Таким образом, в данном случае не усматривается нарушение в сфере содержания придомовой территории МКД № 18 по ул. Коммунистической.

Начальник Управления ЖКХ
администрации МО ГО «Сыктывкар»

С.В. Воронин

Домашнее чтение

- Правила благоустройства города
- СНиПы
- ГОСТы
- Нормы ГИБДД

Это последний слайд